

KENTIX | ONE ROADSHOW Frühjahr 2023



KentixONE - Mehr Sicherheit durch digitale Einfachheit



Sichern Sie Ihr gesamtes Unternehmen
mit nur **EINEM** System

Jedes Unternehmen benötigt Physical Security

Unter-
nehmens-
sicherheit

IT-
Sicherheit

Schutz vor Gefahren und Schäden

Schutz vor IT-Ausfällen

Organisatorische
Anforderungen

Betriebsstörungen bzw. -unterbrechungen vermeiden
Verluste und Gewährleistungsansprüche verhindern

Regulatorische
Anforderungen
(KRITIS & Compliance)

KRITIS DACH-Gesetz (RCE/CER)
DSGVO

IT-SIG 2.0/3.0 / NIS 1/2
TISAX, BAIT, VAIT, etc.

Kritische Infrastruktur (KRITIS)



- „Kritische Infrastrukturen (KRITIS) sind Organisationen oder Einrichtungen mit wichtiger Bedeutung für das staatliche Gemeinwesen, bei deren Ausfall oder Beeinträchtigung nachhaltig wirkende Versorgungsengpässe, erhebliche Störungen der öffentlichen Sicherheit oder andere dramatische Folgen eintreten würden.“ *KRITIS-Definition der Bundesressorts*
- Oberstes Ziel ist es den Betrieb aufrecht zu erhalten und Gefahren frühzeitig zu erkennen und abzuwehren



„Wir nehmen die aktuelle Gefährdungslage sehr ernst und erhöhen den Schutz. Die Sicherheit unserer kritischen Infrastrukturen hat höchste Priorität“ | BMI 17.10.2022

2023: Neue KRITIS Anforderungen im Detail

IT-SIG 3.0

vorauss. Ende 2023/
Anfang 2024

IT-Grundschutz incl. physische Absicherung der
IT-Infrastruktur in KRITIS

Erweiterung der KRITIS Sektoren um u.a.
Medizintechnik, ICT-Services, Öffentliche
Verwaltungen & Forschung

Deutliche Verringerung der Schwellwerte von z.B.
Versorgung von 500.000 Menschen zu
>50 Mitarbeiter und €10Mio. Umsatz

KRITIS Dach- gesetz

vorauss. 2.HJ 2023

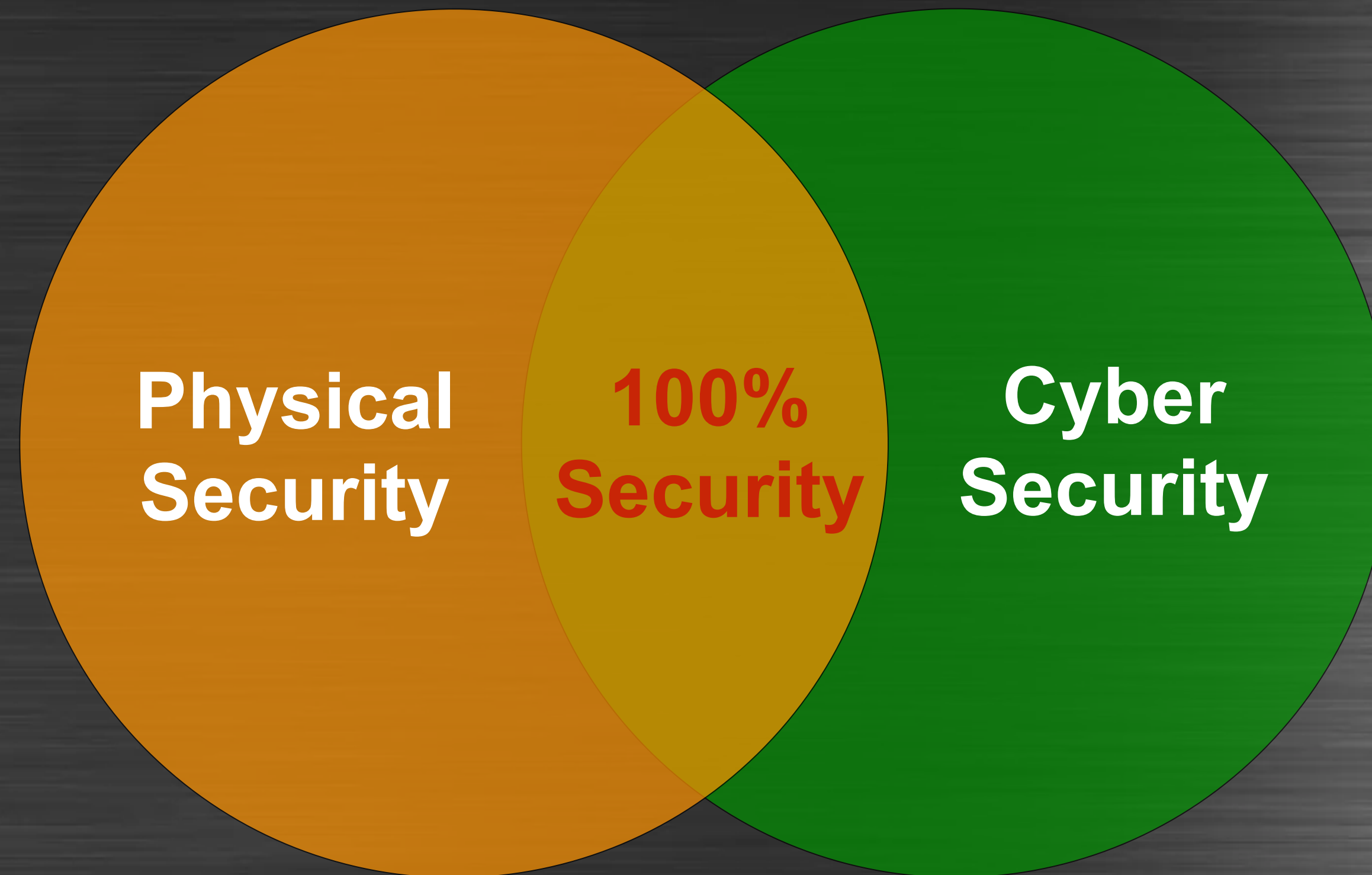
Einheitliche Mindestvorgaben mit
verpflichtenden Schutzstandards
für die physische Sicherheit aller
kritischen Infrastrukturen

Neben anderen Dingen,
Fokus auf Zutrittskontrollen,
Einbruchmeldealarm und
Zustandsmonitoring

KRITIS Sektoren und Schwell-
werte ähnlich zu IT-SIG 3.0

Nur integrale Sicherheit schafft echte Sicherheit

Zutrittskontrolle
Einbruchmeldealarm
Video Überwachung
Brandfrüherkennung
Umgebungsmonitoring
Powermonitoring



Firewall
Verschlüsselungen
Zugriffskontrollen
Anti-Virus Software
Intrusion Detection
SIEM-Systeme
etc.

Wie sieht die Praxis aus?

Kompliziert

Veraltet

Teuer



Brandmeldeanlage

Einbruchmeldeanlage

Zutrittskontrolle

Monitoring

Wählgerät

Videoanlage

Physische Sicherheit für
Unternehmen ist ganz **EINFACH**

KENTIX | ONE

Unternehmens- & IT-Sicherheit wächst zusammen

**EIN
SYSTEM**



**ACHT
MODULE**

Unternehmenssicherheit

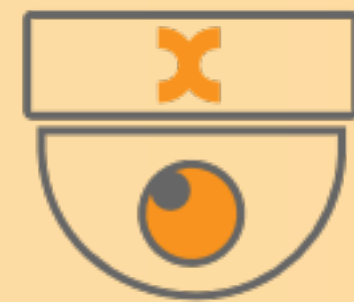
IT-Sicherheit



Zutritts-Kontrolle



Einbruch-Alarmierung



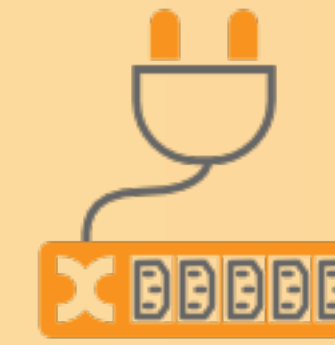
Live-Video



Brandfrüh-Erkennung



Umgebungs-Monitoring



Power-Monitoring



Externe-Störmeldungen



Netzwerk-Monitoring

KENTIX IST SYSTEMANBIETER



SmartAccess StarterSets

Netzwerk basierte Zutrittslösung für Office, Industrie und Datacenter



SmartAccess Knäufe & Drücker

Netzwerk-Funk vernetzbare Schließlösung für fast jede Tür



SmartAccess Wandleser

Netzwerk basierte RFID-Leser für Innen und Aussen



SmartAccess Rack-Griffe

Netzwerk basierte Absicherung von Rack- & Schaltschranktüren



SmartMonitoring StarterSets

All-in-one Umgebungsmonitoring für IT-Räume und mehr



MultiSensoren

Genial einfache Lösungen zur Raumüberwachung



SmartPDU

Intelligente und sichere Stromverteilung für IT-Racks mit RCM



KentixONE SiteManager

Die High-Performance Lösung für mittlere bis große Projekte

KENTIX IST SYSTEMANBIETER



SmartAccess StarterSets

Netzwerk basierte Zutrittslösung für
Office, Industrie und Datacenter



SmartMonitoring StarterSets

All-in-one Umgebungsmonitoring für
IT-Räume und mehr



Designed Developed & Made in Germany



SmartAccess Rack-Griffe

Netzwerk basierte Absicherung von
Rack- & Schaltschranktüren



KentixONE SiteManager

Die High-Performance Lösung für
mittlere bis große Projekte

100% IT

Soft- & Hard- ware

IP Netzwerk

Web-based IoT

Software als Appliance
oder Docker-VM

Mobile App

Dienste

LDAP

SNMP v2/3

ReST-API

Web-Hooks

Sicher- heit

HTTPS

SSL Zertifikate

TLS

802.1X

Moderne Physische Sicherheit heute

Einfach

All-in-One Sicherheitssystem
für bis zu 40 Gefahren

Eine Benutzeroberfläche
für alle Anwendungen

Einfache Integration in
Dritt-Systeme

Zukunfts- sicher

IT-basierte Hardware

Benutzerfreundliche Software
(Web-Frontends)

Offene IP-Schnittstellen

Einfache, weltweite Vernetzung

Kosten- effizient

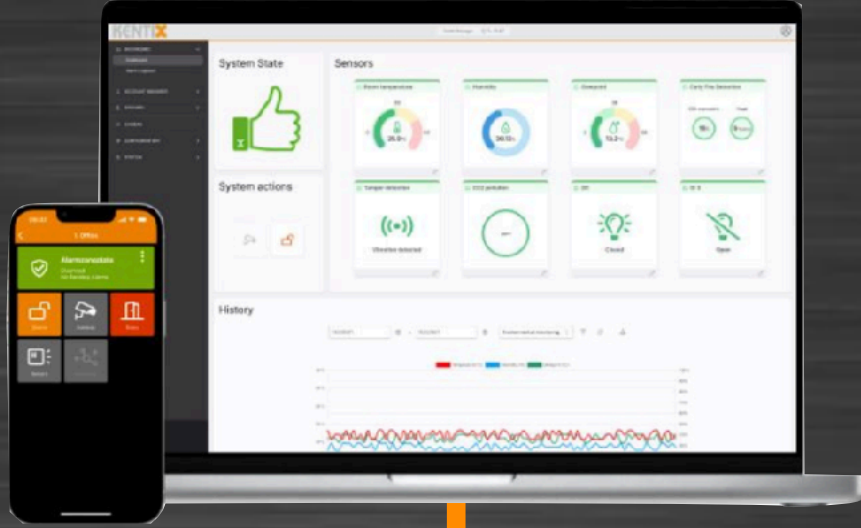
Niedrige Investitionskosten

Niedrige Betriebs- und
Wartungskosten

Keine Lizenzkosten*

Mehr Sicherheit durch digitale Einfachheit im Büro

KENTIX ONE



40 %
günstiger als
konventionelle
Lösungen

Einbruch-
alarmierung

Zutritts-
steuerung

Videoüber-
wachung

LAN

LAN

LAN (PoE)



AlarmManager



AlarmSirene



MultiSensor



DoorSensor

LAN (PoE)



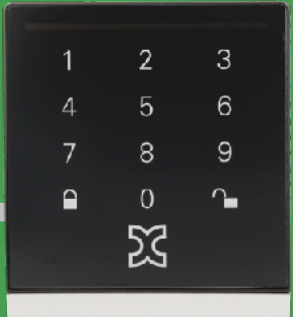
AccessManager



Funk Knauf o. Drücker



AccessManager



IP Wandler

RS485

LAN (PoE)



VideoCamera

Aussen

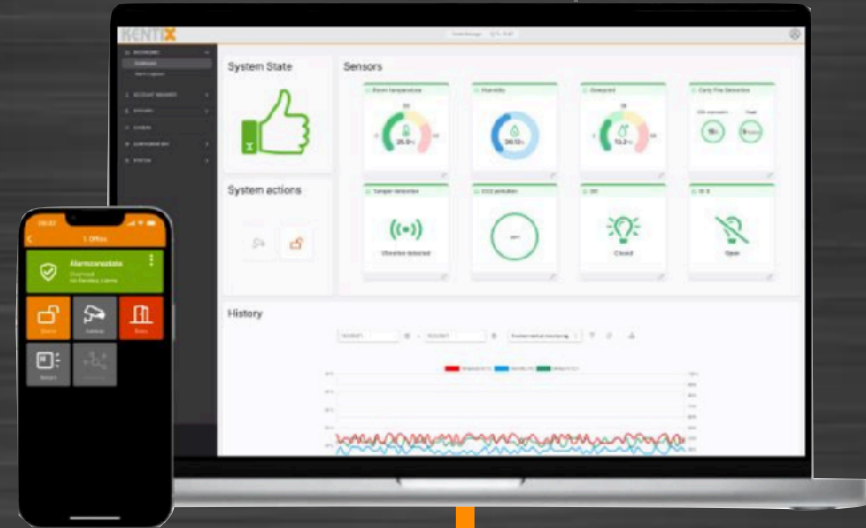


VideoCamera

Innen

Mehr Sicherheit durch digitale Einfachheit in der Industrie

KENTIX ONE



40 %
günstiger als
konventionelle
Lösungen



 **Brandfrüherkennung**

 **Externe
Alarmer**

 **Power
Monitoring**

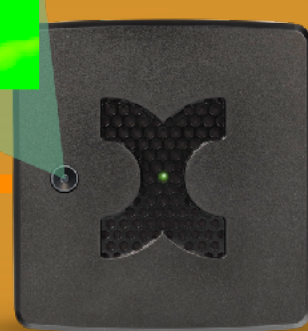
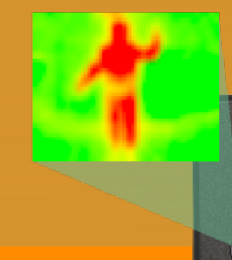
 **Rackzugriff**

 **Umgebungs-
monitoring**

LAN

LAN

LAN (PoE)



MultiSensor



AlarmSirene

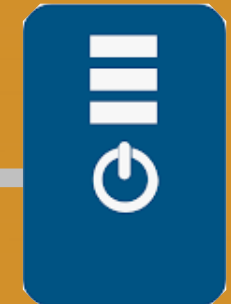
LAN (PoE)



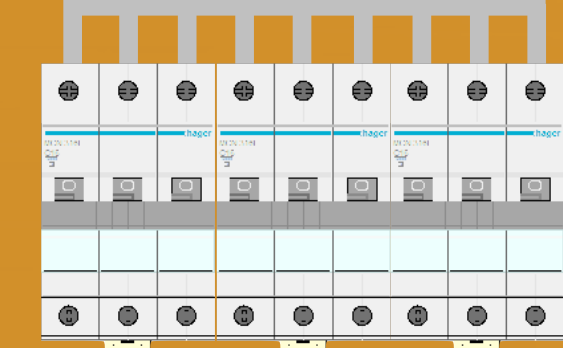
I/O-Modul



Klima



USV



LS

LAN (PoE)

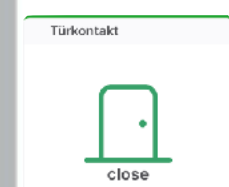
Infrastruktur-Rack (OT/IT)



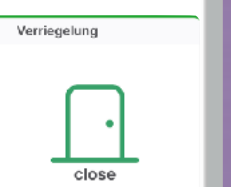
SmartPDU
2HE



IP-
Schrank-
schloss



close



close

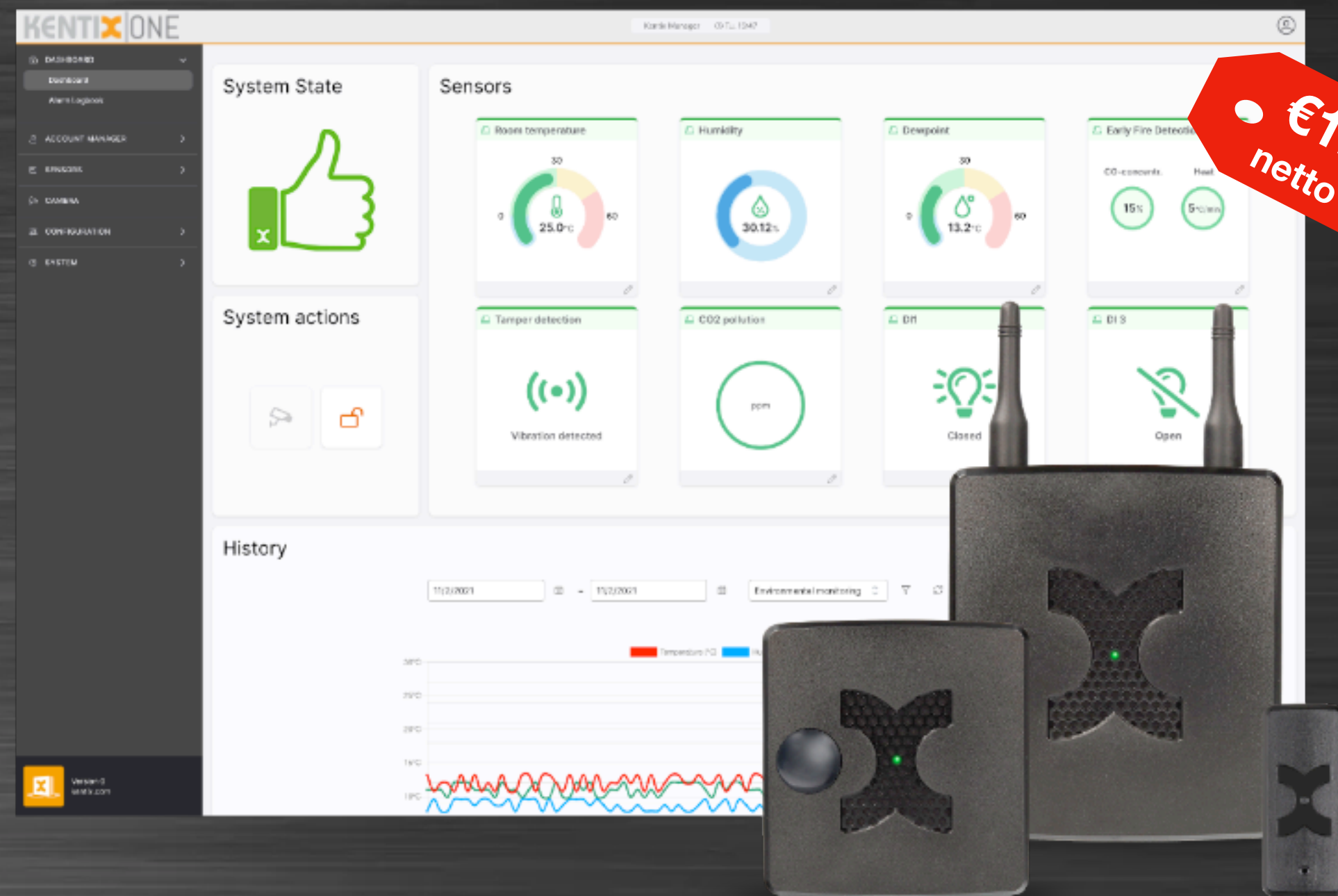
Geeichte Messung,
RCM (AC/DC),
Auslastung,
Phasenverteilung
Tep., Luftfeuchte,
CO-Gas

Zutrittskontrolle
RFID, PIN-Code
Tür Status



Ganz einfach starten mit Kentix Startersets

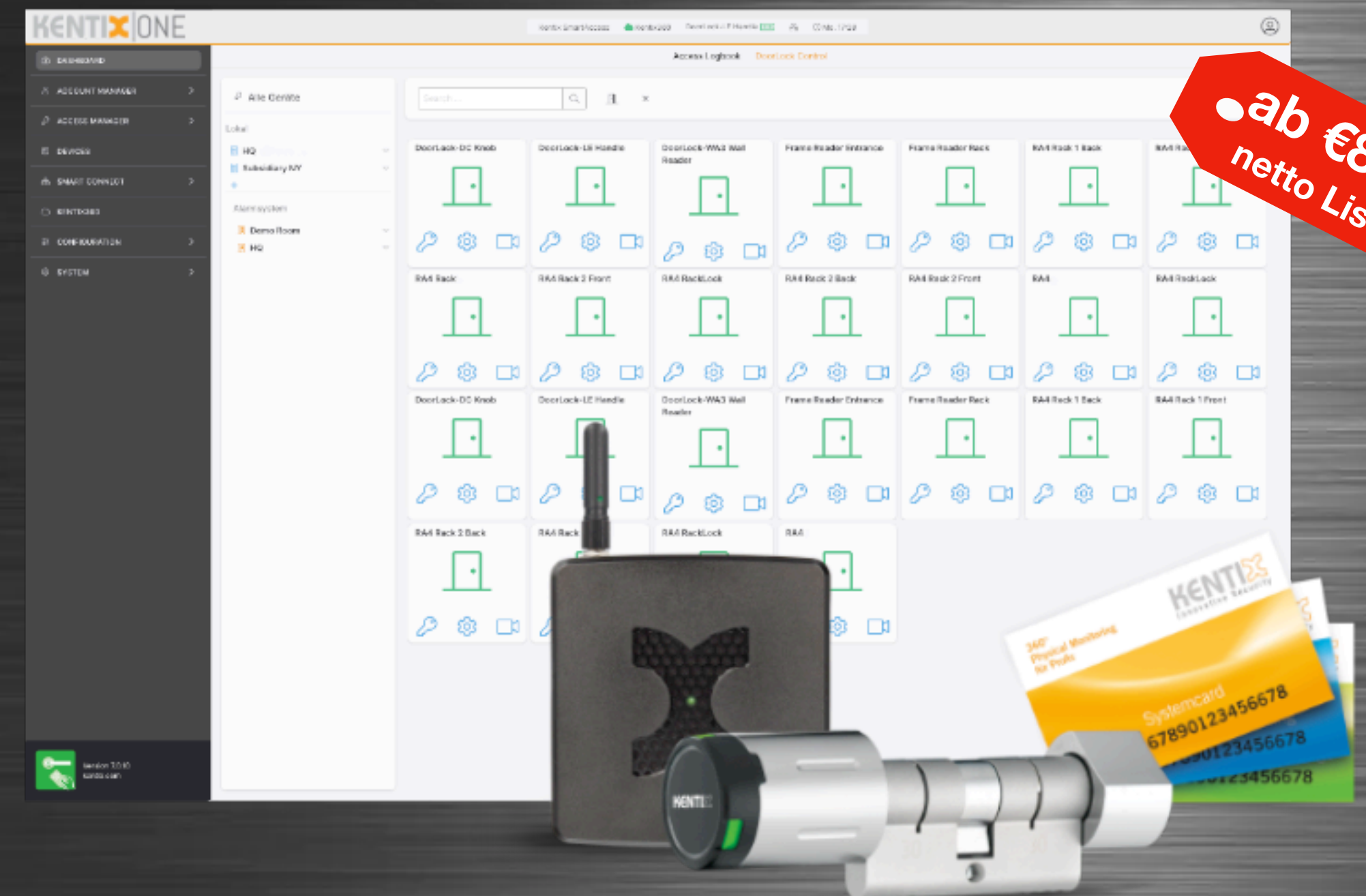
SmartMonitoring StarterSet



The SmartMonitoring StarterSet interface displays a dashboard with several sections: 'System State' showing a thumbs-up icon, 'Sensors' with gauges for Room temperature (25.0°C), Humidity (30.12%), Dewpoint (13.2°C), and Early Fire Detection (CO-conc. 15%), and 'System actions' with icons for vibration, tamper, and door status. A 'History' section shows a line graph for environmental monitoring. The hardware includes a central black gateway device with a large 'X' logo, a smaller black sensor unit, and a small black cylindrical device.

• €1.595
netto Liste

DoorLock StarterSet



The DoorLock StarterSet interface shows an 'Access Logbook' with a grid of door lock status icons. The hardware includes a black gateway device with a large 'X' logo, a silver door lock cylinder, and a stack of three color-coded access cards (yellow, blue, green) with the Kentix logo and system ID 67890123456678.

• ab €890
netto Liste



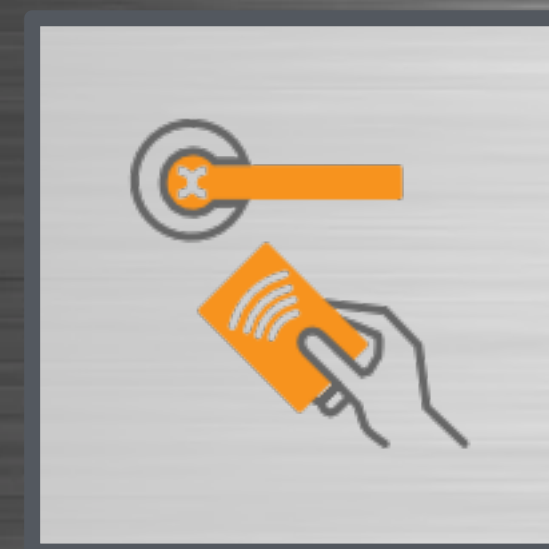
Umgebungs-Monitoring



Einbruch-Alarmierung



Brandfrüh-Erkennung



Zutritts-Kontrolle

Viel Aufwand
Hohe Kosten

Wenig Aufwand
Geringere Kosten

RATE MAL

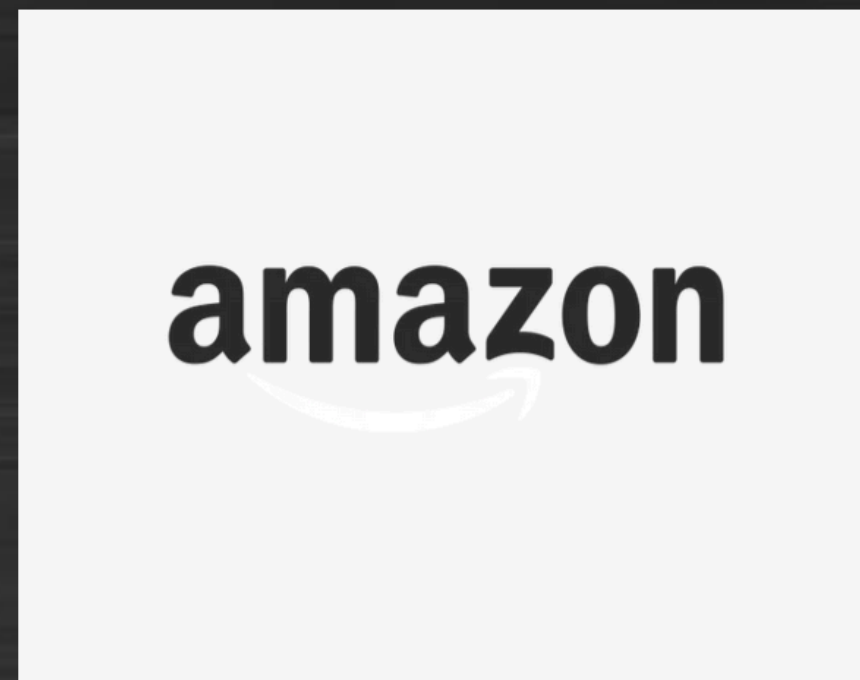
wer seine
physische
Sicherheit bereits
digital managed?



Ben Weber
Alleskümmerer

Thomas Schneider
Wichtigkümmerer & Kentix User

KENTIX Referenzen





Easy. Safe.

KENTIX|ONE